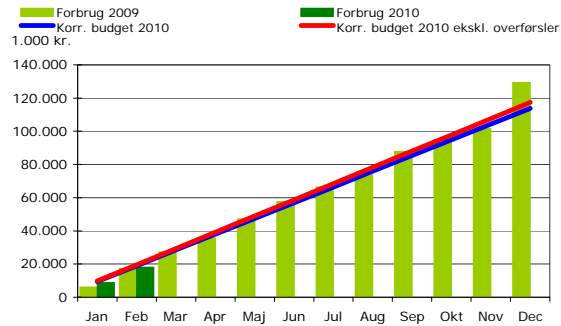


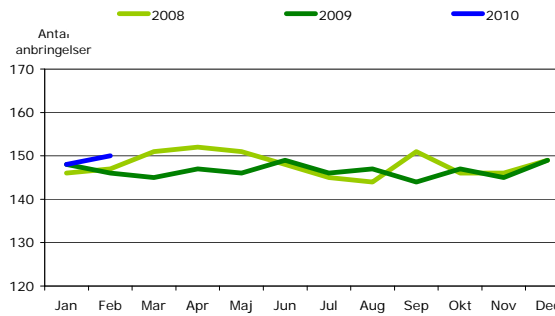
Fokusopfølgning på Børn og Unge pr. februar 2010

Forbrug i forhold til budget, 1.000 kr.



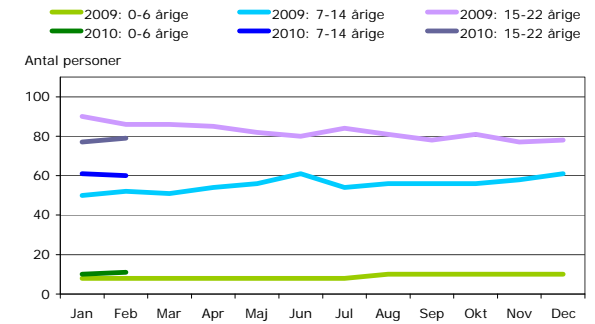
Figuren viser forbruget måned for måned i forhold til budgettet. Den blå kurve viser det korrigerede budget for 2010 (indeholder overførsler fra 2009). Den røde kurve viser det korrigerede budget ekskl. overførsler. Forbruget i 2009 er i 2010-priser. Regnskabstallet for december 2009 er ikke endeligt.

Anbringelser i alt



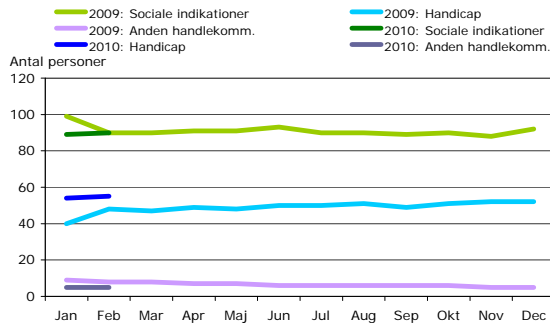
Figuren viser antallet af anbringelser opgjort pr. måned for årene 2008, 2009 og 2010.

Aldersfordeling på anbringelserne



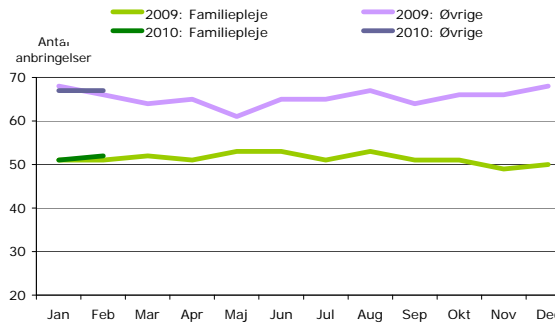
Figuren viser aldersfordelingen på de anbragte personer, der er fordelt på 0-6 årige, 7-14 årige og 15-22 årige i 2009 og 2010.

Årsag til anbringelse



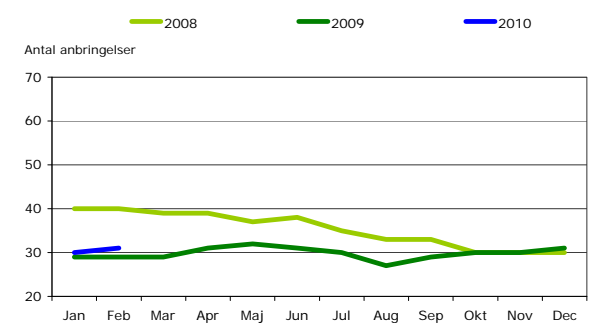
Figuren viser årsager til anbringelserne i 2009 og 2010. Årsagerne er opdelt i sociale indikationer, handicap og anden handlekommune.

Indenøjs anbringelser



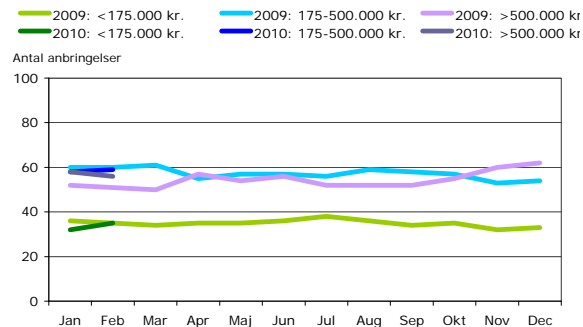
Figuren viser opdelingen af de indenøjs anbringelser i familiepleje og øvrige i 2009 og 2010

Anbringelser uden for Bornholm



Figuren viser hvor mange anbringelser der har været uden for Bornholm i årene 2008, 2009 og 2010.

Årlige udgifter til den enkelte anbringelse



Figuren viser antallet af anbringelser i 2009 og 2010 fordelt på 3 forskellige udgiftskategorier (<175.000 kr., 175-500.000 kr og >500.000 kr.)