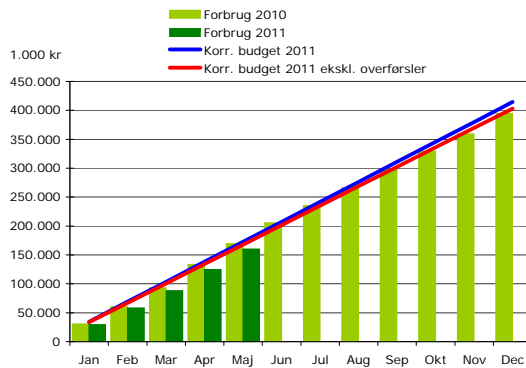


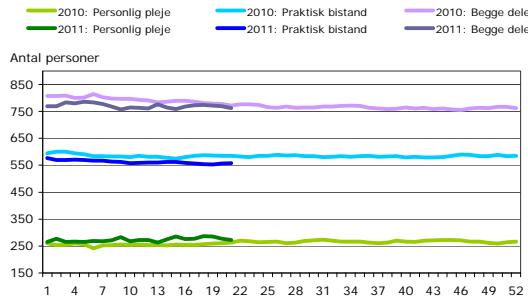
Forbrug i forhold til budget, 1.000 kr.



Figuren viser forbruget måned for måned i forhold til budgettet. Den blå kurve viser det korrigerede budget for 2011 (indeholder overførsler fra 2010). Den røde kurve viser det korrigerede budget ekskl. overførsler.

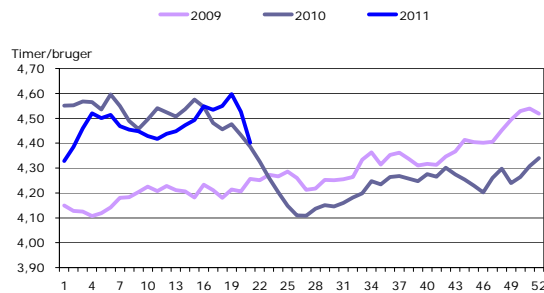
Forbruget i 2010 er i 2011-priser.

Brugere i hjemmeplejen



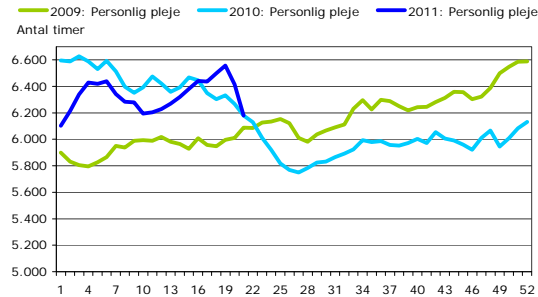
Grafen viser udviklingen i antallet af brugere i hjemmeplejen uge for uge i 2010 og 2011.

Gennemsnitlig antal timer pr. bruger



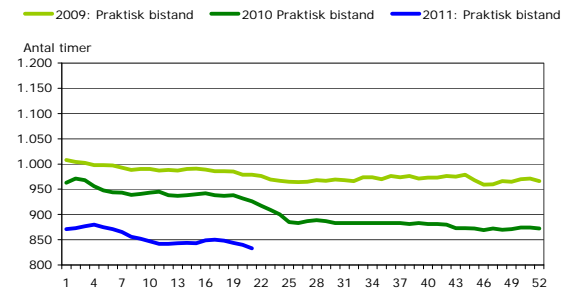
Grafen viser hvor mange timer en gennemsnitsbruger har pr. uge i 2009, 2010 og 2011.

Visiterede timer til personlig pleje



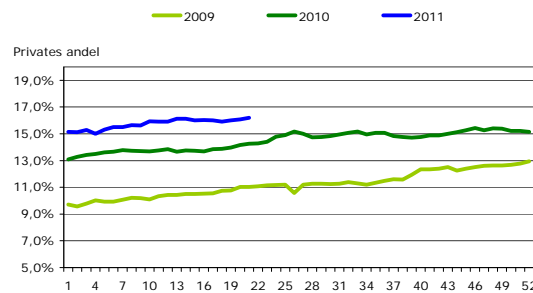
Grafen viser antallet af visiterede timer til personlig pleje uge for uge i 2009, 2010 og 2011.

Visiterede timer til praktisk bistand



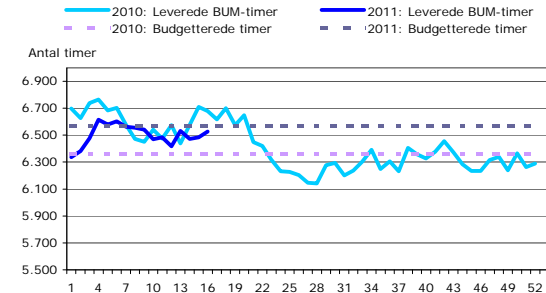
Grafen viser antallet af visiterede timer til praktisk bistand uge for uge i 2009, 2010 og 2011.

Private leverandørs andel af praktisk hjælp (visiterede timer)



Grafen viser hvor stor en andel (angivet i %) af den praktiske hjælp der udføres af private leverandører i 2009, 2010 og 2011. Tallene er opgjort uge for uge. Der er p.t. 5 private udbydere på markedet.

Leverede BUM-timer i alt i forhold til budgetterede timer



Grafen viser antallet af faktiske BUM-timer i forhold til det budgetterede antal timer opgjort uge for uge i 2010 og 2011. I 2009 blev der indført en ny økonomimodel, hvor nattid ikke længere afregnes til døgnplejen.