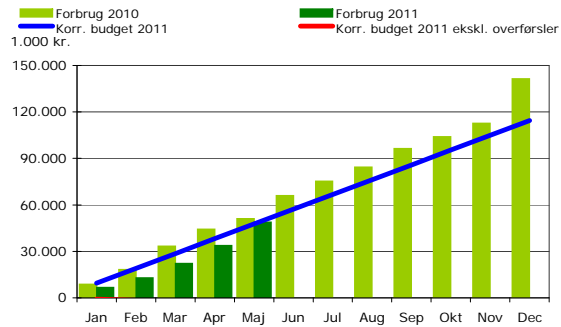
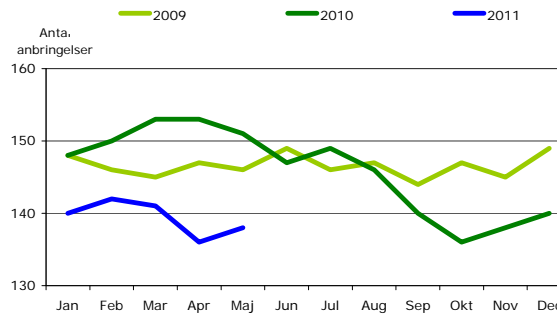


Forbrug i forhold til budget, 1.000 kr.



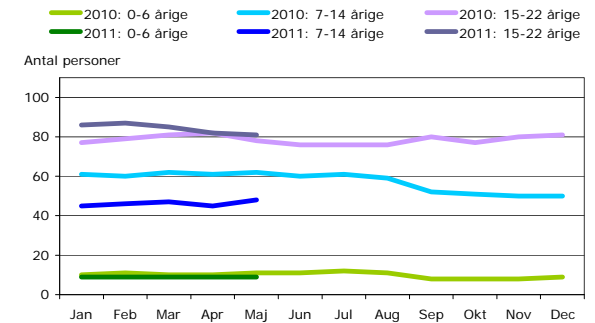
Figuren viser forbruget måned for måned i forhold til budgettet. Den blå kurve viser det korrigerede budget for 2011 (indeholder overførsler fra 2010). Den røde kurve viser det korrigerede budget ekskl. overførsler. Forbruget i 2010 er i 2011-priser.

Anbringelser i alt



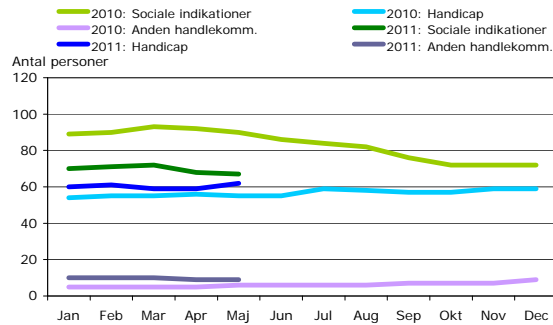
Figuren viser antallet af anbringelser opgjort pr. måned for årene 2009, 2010 og 2011.

Aldersfordeling på anbringelserne



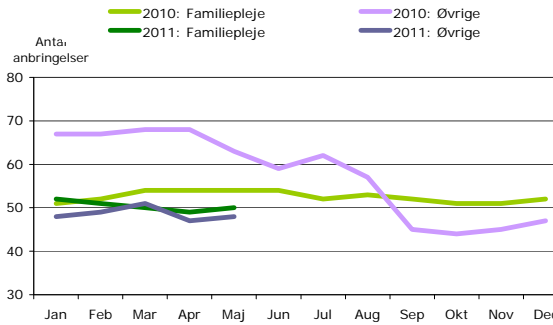
Figuren viser aldersfordelingen på de anbragte personer, der er fordelt på 0-6 årige, 7-14 årige og 15-22 årige i 2010 og 2011.

Årsag til anbringelse



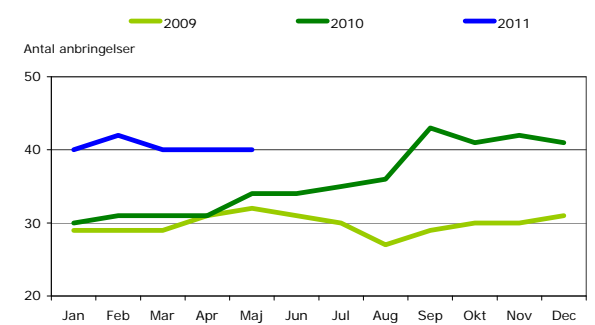
Figuren viser årsager til anbringelserne i 2010 og 2011. Årsagerne er opdelt i sociale indikationer, handicap og anden handlekommune.

Indenøs anbringelser



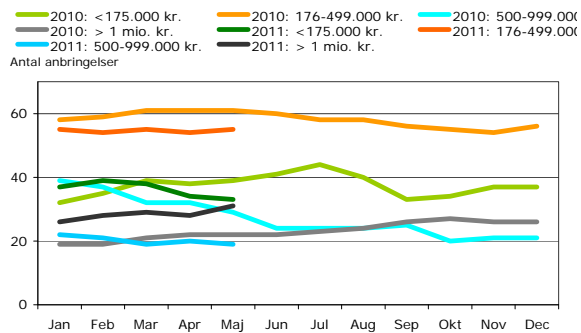
Figuren viser opdelingen af de indenøs anbringelser i familiepleje og øvrige i 2010 og 2011

Anbringelser uden for Bornholm



Figuren viser hvor mange anbringelser der har været uden for Bornholm i årene 2009, 2010 og 2011.

Årlige udgifter til den enkelte anbringelse



Figuren viser antallet af anbringelser i 2010 og 2011 fordelt på 4 forskellige udgiftskategorier (<175.000 kr., 176-499.000 kr., 500-999.000 kr. og > 1 mio. kr.)