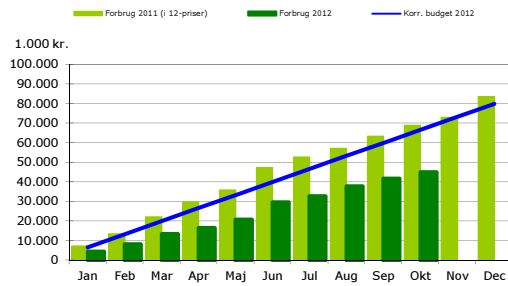
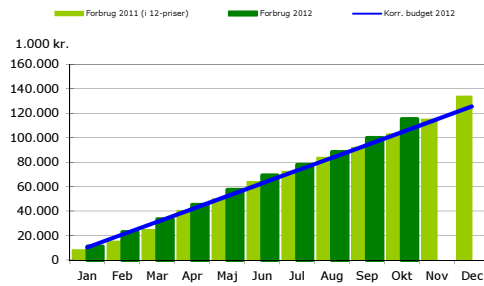


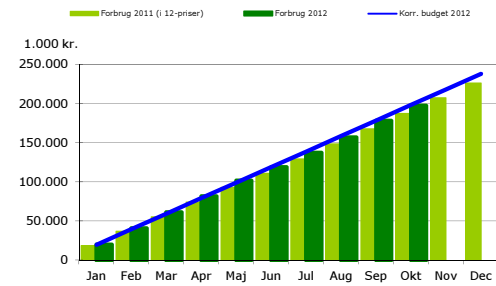
Sygedagpenge: Forbrug i forhold til budget, 1.000 kr.



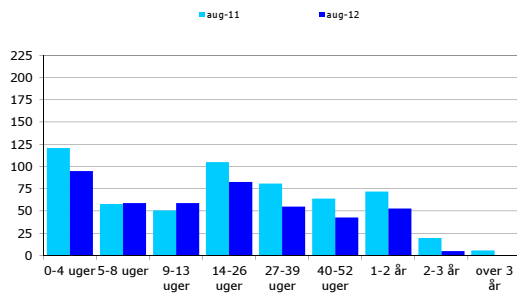
Kontanthjælp: Forbrug i forhold til budget, 1.000 kr.



Førtidspension: Forbrug i forhold til budget, 1.000 kr.

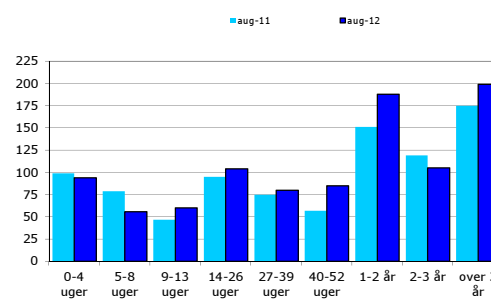


Antal sygedagpengeforløb fordelt på varighed på ydelsen



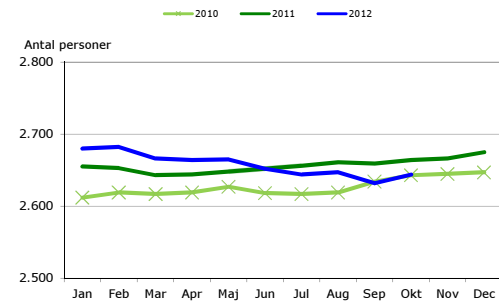
Figuren viser, hvordan sygedagpengemodtagere er fordelt efter varighed af perioden på sygedagpenge samt udviklingen siden året før.

Antal kontanthjælpsforløb fordelt på varighed på ydelsen



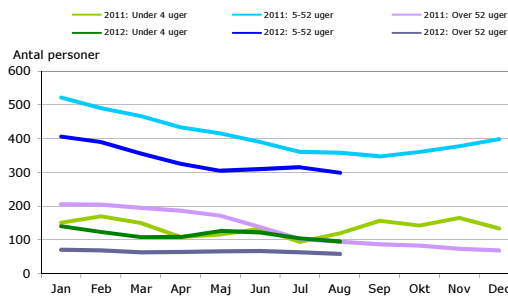
Figuren viser, hvordan kontanthjælpsmodtagere er fordelt efter varighed af perioden på kontanthjælp samt udviklingen siden året før.

Antal personer på førtidspension



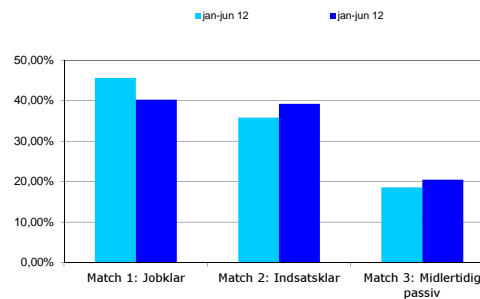
Figuren viser, hvor mange personer, der modtog førtidspension i de enkelte måneder i årene 2010-2012.

Sygedagpengemodtagere fordelt på varighed



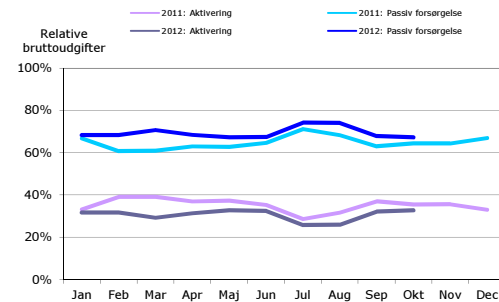
Figuren viser, hvor længe sygedagpengemodtagerne har modtaget sygedagpenge i 2011 og 2012.

Kt.hj.forløb fordelt på arbejdsmarkedsparete og ikke-arbejdsmarkedsparete



Fra april 2010 matches kontanthjælpsmodtagere i 3 grupper.  
 Match 1: Jobklare  
 Match 2: Indsatsklare  
 Match 3: Midlertidige passive  
 Gruppen match 1 består af tilmeldte jobsøgende, mens match 2 og match 3 er uden for arbejdsmarkedet p.t.

Fordeling mellem bruttoudgifter til aktiv og passiv forsørgelse



Figuren viser fordelingen mellem kommunens bruttoudgifter til hhv. aktiv og passiv forsørgelse måned for måned i årene 2011 og 2012.