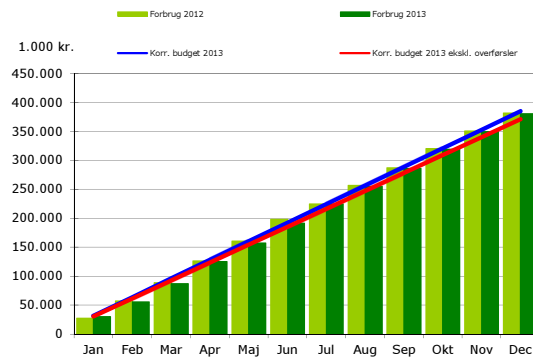


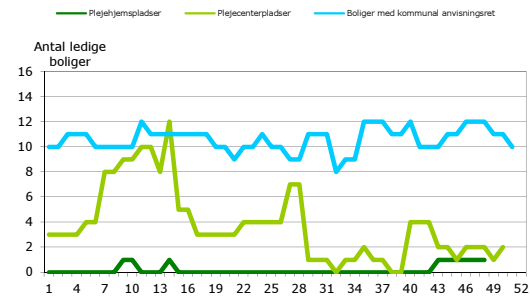
Forbrug i forhold til budget, 1.000 kr.



Figuren viser forbruget måned for måned i forhold til budgettet. Den blå kurve viser det korrigerede budget for 2013 (indeholder overførsler fra 2012). Den røde kurve viser det korrigerede budget ekskl. overførsler.

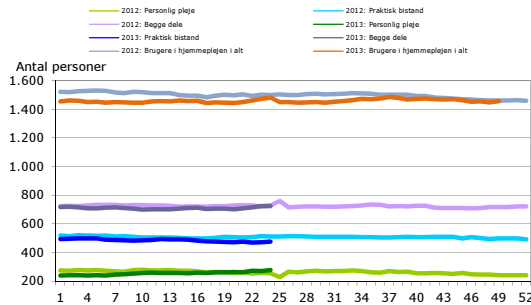
Forbruget i 2012 er i 2013-priser.

Antal ledige plejehjems- og plejecenterpladser, samt ældreboliger



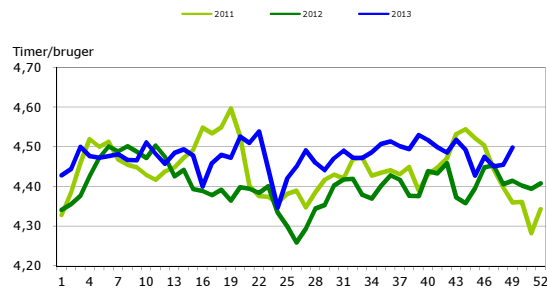
Figuren viser antallet af ledige plejehjems- og plejecenterpladser, samt ledige boliger med kommunal anvisningsret uge for uge i 2013.

Brugere i hjemmeplejen



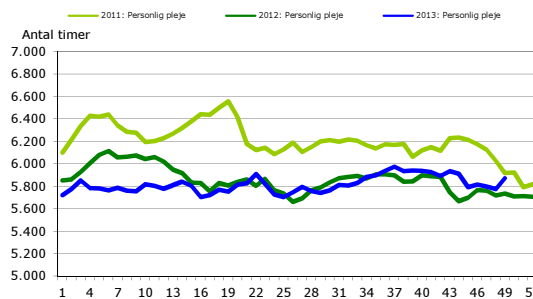
Figuren viser udviklingen i antallet af brugere i hjemmeplejen uge for uge i 2012 og 2013. Fra og med uge 25 2013 leveres data fra Targit. Det er p.t. ikke muligt at specificere hvor mange brugere der får hhv. personlig pleje, praktisk bistand og begge dele.

Gennemsnitlig antal timer pr. bruger



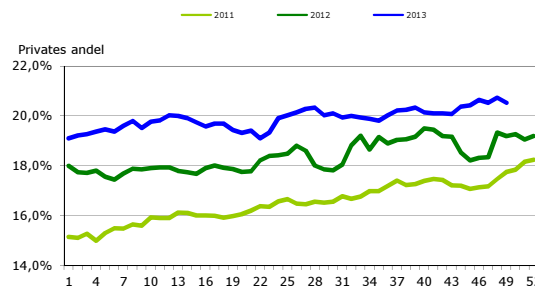
Figuren viser hvor mange timer en gennemsnitsbruger har pr. uge i 2011, 2012 og 2013.

Visiterede timer til personlig pleje



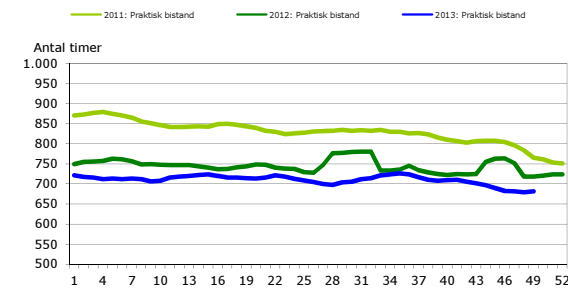
Figuren viser antallet af visiterede timer til personlig pleje uge for uge i 2011, 2012 og 2013.

Private leverandørs andel af praktisk hjælp (visiterede timer)



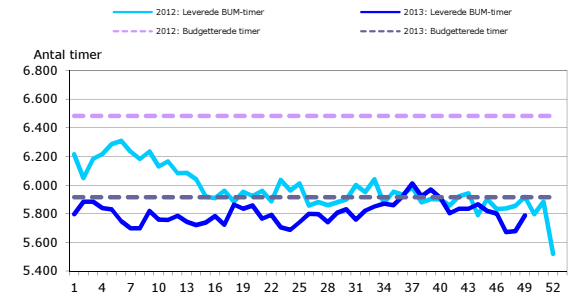
Figuren viser hvor stor en andel (angivet i %) af den praktiske hjælp der udføres af private leverandører i 2011, 2012 og 2013. Tallene er opgjort uge for uge. Der er p.t. 5 private udbydere på markedet.

Visiterede timer til praktisk bistand



Figuren viser antallet af visiterede timer til praktisk bistand uge for uge i 2011, 2012 og 2013.

Leverede BUM-timer i alt i forhold til budgetterede timer



Figuren viser antallet af faktiske BUM-timer i forhold til det budgetterede antal timer opgjort uge for uge i 2012 og 2013. I 2009 blev der indført en ny økonomimodel, hvor nattetid ikke længere afregnes til døgntilpasning.