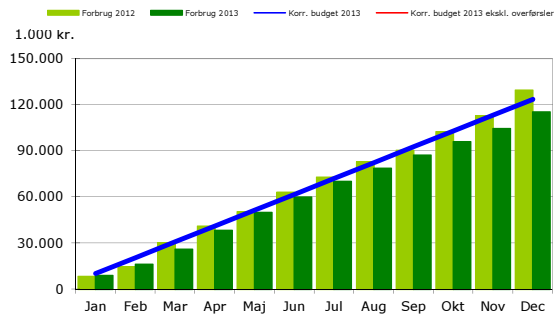


Fokusopfølgning december 2013

Børn og Unge

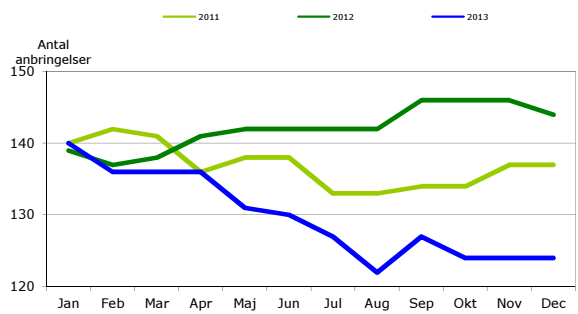
Nøgletal opgjort pr. 31. december 2013
 Forbrug pr. 31. december 2013 opgjort den 8. januar 2014

Forbrug i forhold til budget, 1.000 kr.



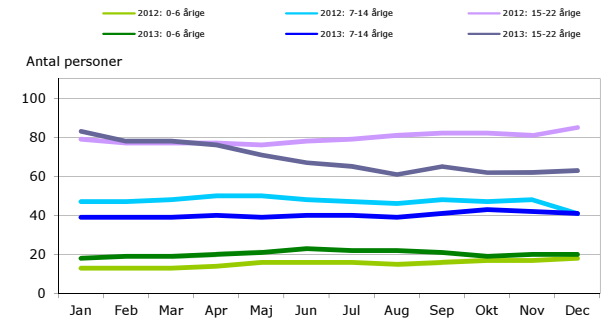
Figuren viser forbruget måned for måned i forhold til budgettet. Den blå kurve viser det korrigerede budget for 2013 (indeholder overførsler fra 2012). Der er i 2013 overført i alt 5,7 mio. kr. til området fra bl. a. politikområde 01 og 02. Forbruget i 2012 er i 2013-priser.

Anbringelser i alt



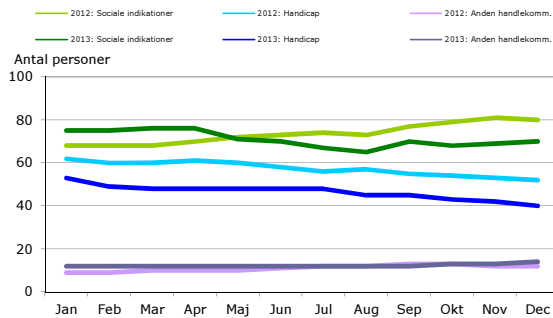
Figuren viser antallet af anbringelser opgjort pr. måned for årene 2011, 2012 og 2013.

Aldersfordeling på anbringelserne



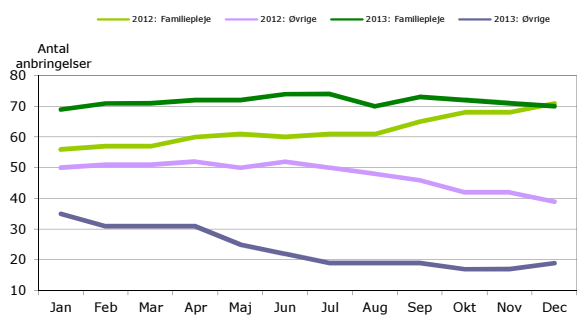
Figuren viser aldersfordelingen på de anbragte personer, der er fordelt på 0-6 årige, 7-14 årige og 15-22 årige i 2012 og 2013.

Årsag til anbringelse



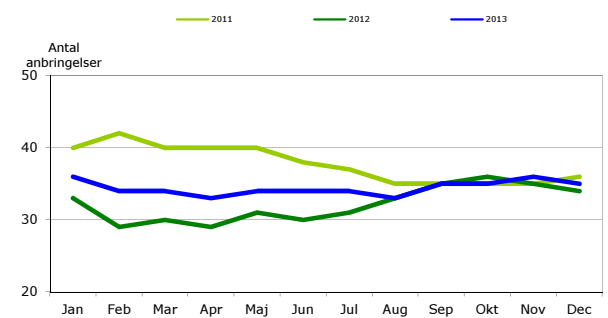
Figuren viser årsager til anbringelserne i 2012 og 2013. Årsagerne er opdelt i sociale indikationer, handicap og anden

Indenøjs anbringelser



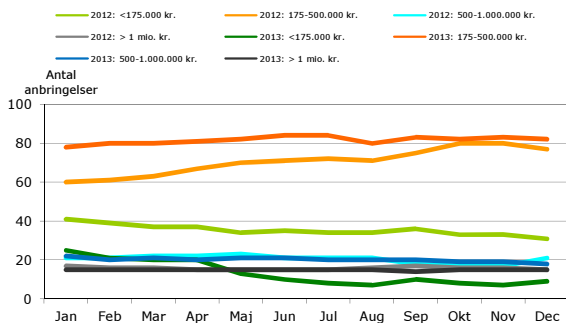
Figuren viser opdelingen af de indenøjs anbringelser i familiepleje og øvrige i 2012 og 2013.

Anbringelser uden for Bornholm



Figuren viser hvor mange anbringelser der har været uden for Bornholm i årene 2011, 2012 og 2013.

Årlige udgifter til den enkelte anbringelse



Figuren viser antallet af anbringelser i 2012 og 2013 fordelt på 4 forskellige udgiftskategorier (<175.000 kr., 175-500.000 kr., 500-1.000.000 kr. og > 1 mio. kr.)