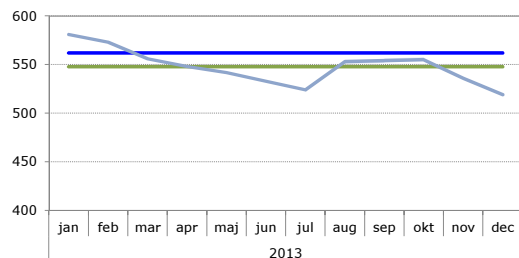


Fokusopfølgning december 2013

Dagpasningsområdet

Nøgletal opgjort pr. 31. december 2013
(Endelig opgørelse af "pengene følger barnet")

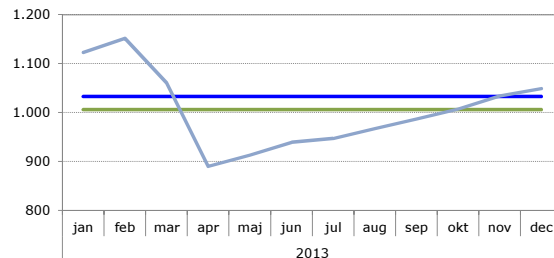
**Antal passede 0-2 årige
(kommunalt og privat regi)**



— 0-2 årige oprindeligt budget - 562 helårsbørn
— 0-2 årige korrigeret budget - 548 helårsbørn
— 0-2 årige - 548 helårsbørn

Figuren viser udviklingen i antallet af dagtilbudspladser til 0-2 årige (både i kommunalt og privat regi) på Bornholm i 2013. Endvidere vises både det oprindelige og det korrigerede antal budgetterede helårsbørn. 3-4 gange årligt gøres der status over det forventede antal helårsbørn på området. Herefter tilpasses budgettet efter modellen "pengene følger barnet".

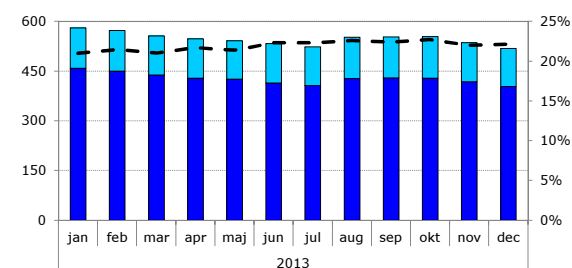
**Antal passede 3-5 årige
(kommunalt og privat regi)**



— 3-5 årige oprindeligt budget - 1.033 helårsbørn
— 3-5 årige korrigeret budget - 1.006 helårsbørn
— 3-5 årige - 1.006 helårsbørn

Figuren viser udviklingen i antallet af dagtilbudspladser til 3-5 årige (både i kommunalt og privat regi) på Bornholm i 2013. Endvidere vises både det oprindelige og det korrigerede antal budgetterede helårsbørn. 3-4 gange årligt gøres der status over det forventede antal helårsbørn på området. Herefter tilpasses budgettet efter modellen "pengene følger barnet".

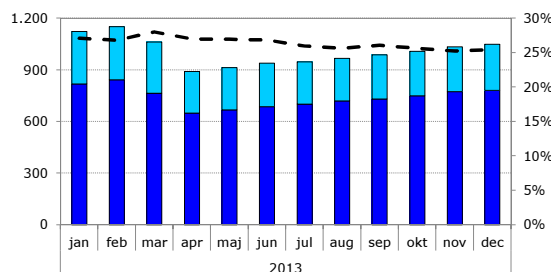
Antal passede 0-2 årige, fordelt på kommunale hhv. private pasningstilbud



■ Kommunale 0-2 årige i alt ■ Private 0-2 årige i alt
- - - Privat andel i %

Figuren viser udviklingen i antallet af dagtilbudspladser til 0-2 årige i hhv. kommunalt og privat regi i 2013. Den stiplede linje viser i procent hvor mange børn der passes i privat regi.

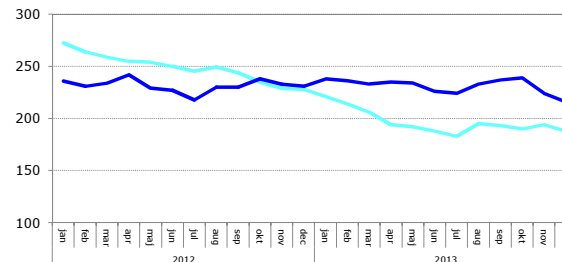
Antal passede 3-5 årige, fordelt på kommunale hhv. private pasningstilbud



■ Kommunale 3-5 årige i alt ■ Private 3-5 årige i alt
- - - Privat andel i %

Figuren viser udviklingen i antallet af dagtilbudspladser til 3-5 årige i hhv. kommunalt og privat regi i 2013. Den stiplede linje viser i procent hvor mange børn der passes i privat regi.

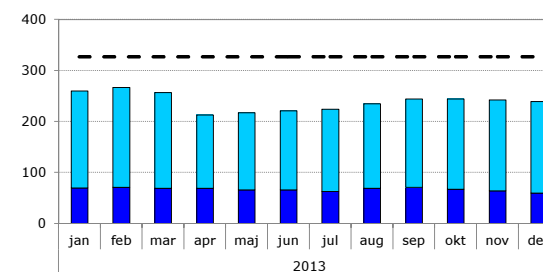
Antal passede 0-2 årige, fordelt på dagpleje og institutioner



— Dagplejen — Vuggestuer

Figuren viser udviklingen i antallet af dagtilbudspladser til 0-2 årige i hhv. kommunens dagpleje og institutioner.

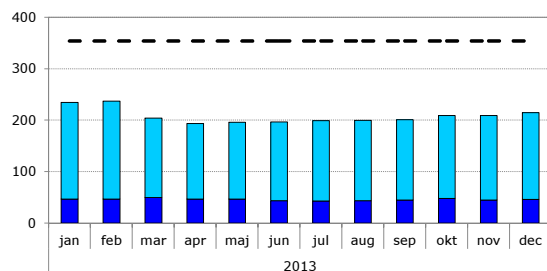
Antallet af institutionspladser i Distrikt Nord



■ 0-2 årige ■ 3-5 årige - - - Distrikt Nord max. kapacitet

Figuren viser udviklingen i antallet af daginstitutionspiladser til hhv. 0-2 årige og 3-5 årige i Dagtilbud Bornholms distrikt Nord.

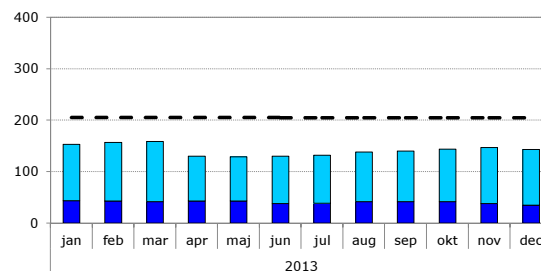
Antallet af institutionspladser i Distrikt Midt



■ 0-2 årige ■ 3-5 årige - - - Distrikt Midt max. kapacitet

Figuren viser udviklingen i antallet af daginstitutionspiladser til hhv. 0-2 årige og 3-5 årige i Dagtilbud Bornholms distrikt Midt.

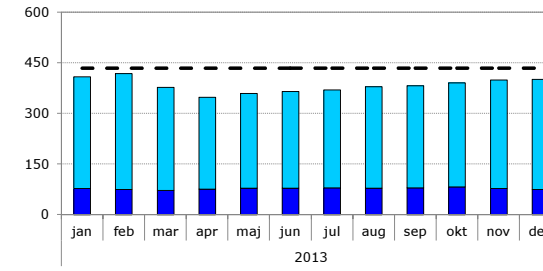
Antallet af institutionspladser i Distrikt Øst



■ 0-2 årige ■ 3-5 årige - - - Distrikt Øst max. kapacitet

Figuren viser udviklingen i antallet af daginstitutionspiladser til hhv. 0-2 årige og 3-5 årige i Dagtilbud Bornholms distrikt Øst.

Antallet af institutionspladser i Distrikt Vest



■ 0-2 årige ■ 3-5 årige - - - Distrikt Vest max. kapacitet

Figuren viser udviklingen i antallet af daginstitutionspiladser til hhv. 0-2 årige og 3-5 årige i Dagtilbud Bornholms distrikt Vest.