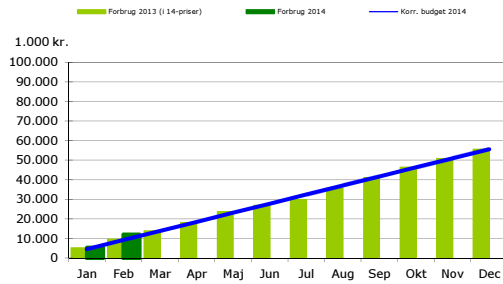


Fokusopfølging februar 2014

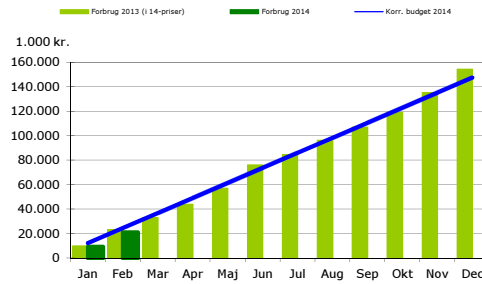
Overførselsområdet

Nøgletal opgjort pr. 30. november 2013/31. december 2013/28. februar 2014
Forbrug pr. 28. februar 2014

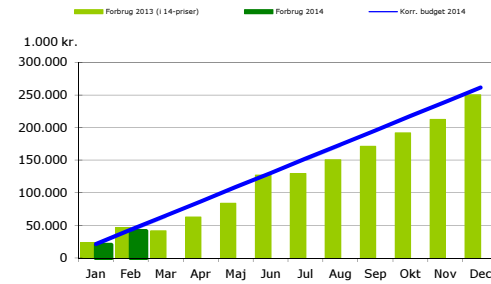
Sygedagpenge: Forbrug i forhold til budget, 1.000 kr.



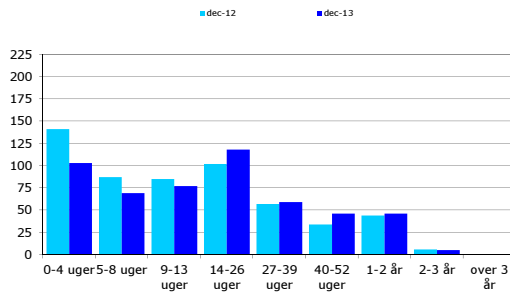
Kontanthjælp: Forbrug i forhold til budget, 1.000 kr.



Førtidspension: Forbrug i forhold til budget, 1.000 kr.

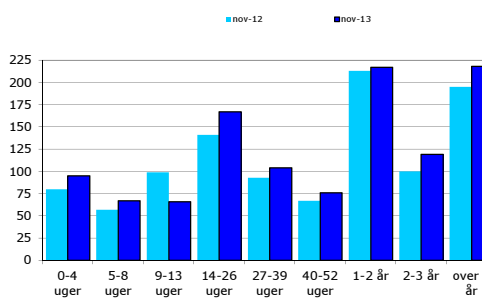


Antal sygedagpengeforløb fordelt på varighed på ydelsen



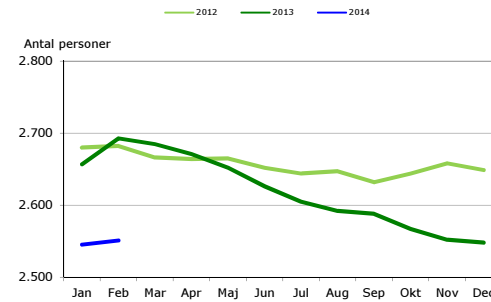
Figuren viser, hvordan sygedagpengemodtagere er fordelt efter varighed af perioden på sygedagpenge samt udviklingen siden året før.

Antal kontanthjælpsforløb fordelt på varighed på ydelsen



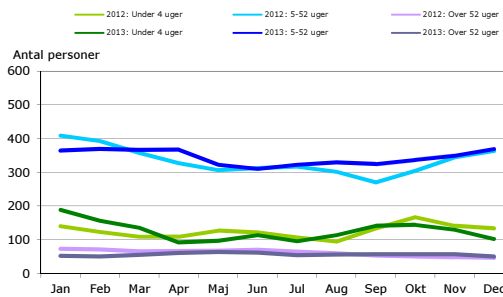
Figuren viser, hvordan kontanthjælpsmodtagere er fordelt efter varighed af perioden på kontanthjælp samt udviklingen siden året før.

Antal personer på førtidspension



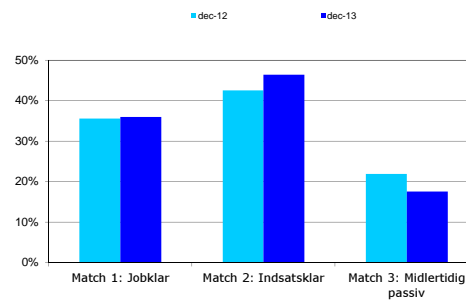
Figuren viser, hvor mange personer, der modtog førtidspension i de enkelte måneder i årene 2012-2014.

Sygedagpengemodtagere fordelt på varighed



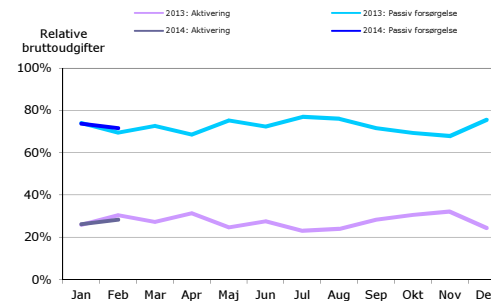
Figuren viser, hvor længe sygedagpengemodtagerne har modtaget sygedagpenge i 2012 og 2013.

Kt.hj.forløb fordelt på arbejdsmarkedspare og ikke-arbejdsmarkedspare



Fra april 2010 matches kontanthjælpsmodtagere i 3 grupper.
Match 1: Jobklare
Match 2: Indsatsparate
Match 3: Midlertidige passive
Gruppen match 1 består af tilmeldte job søgende, mens match 2 og match 3 er uden for arbejdsmarkedet p.t.

Fordeling mellem bruttoudgifter til aktiv og passiv forsørgelse



Figuren viser fordelingen mellem kommunens bruttoudgifter til hhv. aktiv og passiv forsørgelse måned for måned i årene 2013 og 2014.